

► POWIĄZANE **PRODUKTY**
MODECO EXPERT

	PACE I KIELNIE MN-73-406 do 410 / MN-73-107 / MN-73-160 do 162 / MN-73-165 / MN-74-188		POZIOMNICE MN-70-504 do 520 / MN-70-536 do 550 / MN-70-556 do 562
	OTWORNICE DIAMENTOWE MN-76-206 do 235 / MN-76-306 do 312		KRZYŻYKI I KLINY DO GLAZURY MN-76-000 do 016
	PRZYRZĄDY DO CIĘCIA GLAZURY MN-75-070 do 290		MŁOTKI GUMOWE MN-31-121 do 232
	MIESZADŁA MN-79-061 do 079		ŚCIERNICE DIAMENTOWE MN-78-212-220
	MIARY ZWIJANE, MN-81-023 do 208		OLÓWKI I MARKERY MN-88-022 do 026 / MN-88-080 do 083

► INFORMACJE **HANDLOWE**

Indeks	KLIPSY I KLINY							SZCZYPCE
	MN-76-410	MN-76-412	MN-76-414	MN-76-420	MN-76-422	MN-76-424	MN-76-426	MN-76-430
Ilość klipsów [szt./op.]	200	300	-	50	100	-	30	-
Ilość klinów [szt./op.]	80	-	200	50	-	100	30	-
Ilość szczypiec [szt./op.]	-	-	-	-	-	-	-	1
Ilość w OJ [szt.]	1	1	1	1	1	1	1	1
Ilość w OZ [szt.]	4	4	4	10	10	8	10	30

DYSTRYBUCJA W POLSCE
Koelner Polska Sp. z o.o.
ul. Kwidzińska 6
51-416 Wrocław

info@koelner.pl
www.koelnerpolska.pl
www.rawlplug.com

tel: 801 000 103

MODECO EXPERT

NOWOŚCI

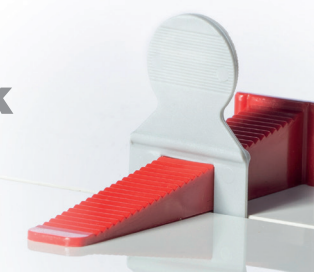
MODECO EXPERT

MN-76-410 MN-76-422
MN-76-412 MN-76-424
MN-76-414 MN-76-426
MN-76-420 MN-76-430



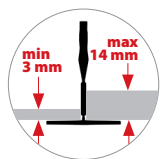
SYSTEM POZIOMOWANIA PŁYTEK

łatwy i szybki sposób
na idealne położenie płytek

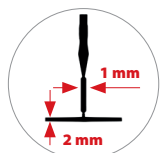


► CECHY i KORZYŚCI

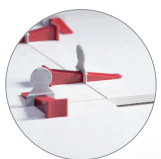
mocne strony, cechy użytkowe i funkcjonalne zalety



SZEROKI ZAKRES ZASTOSOWANIA do płytek grubości 3-14 mm pozwala na poziomowanie większości używanych płytek.



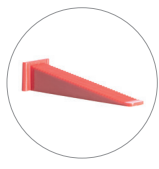
ODPOWIEDNIO DOBRANE PARAMETRY KLIPSA pozwalają na wykonanie bardzo wąskiej fugi o szerokości 1 mm, a płaska stopka o grubości 2 mm daje możliwość stosowania nawet przy bardzo cienkiej warstwie kleju.



IDEALNE POZIOMOWANIE płytek względem siebie niwelujące nierówne podłoże i różnice w grubościach płytek. Dzięki systemowi po wypoziomowaniu pierwszej płytki kolejne również zachowują poziom.



WIĘKSZA PRECYZJA wykonywanych prac bez względu na rozmiar i typ płytki.



KLIN WYKONANY ZE SZTYWNEGO I TWARDEGO TWORZYWA nie rysuje płytki i nadaje się do wielokrotnego użycia.



KLIPS WYKONANY Z WYTRZYMAŁEGO I ELASTYCZNEGO TWORZYWA zapewnia doskonałe przyleganie do płytki.



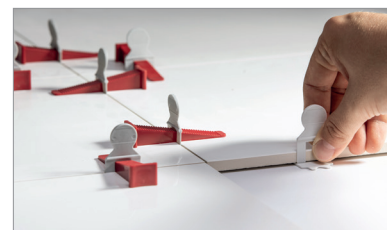
SPECJALNA KONSTRUKCJA KLIPSA z przewężeniem przy stopce gwarantuje jego odłamanie w sposób nie utrudniający fugowania (stopka klipsa zostaje pod płytką).



PRECYZYJNE SZCZYPCE pozwalają na docięnięcie elementów systemu do układanych płytek z odpowiednią siłą.

► KROKI MONTAŻOWE

zobacz jak prosty i łatwy w użyciu jest nasz system



1 Pierwszą płytkę należy ułożyć i wypoziomować przy użyciu poziomicy. Pod jej krawędzię w odległości 4-8 cm od narożnika trzeba wsunąć klipsy.



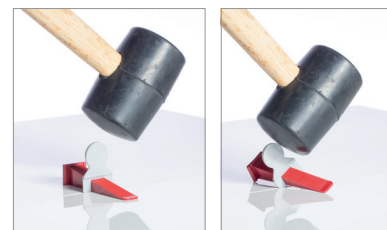
2 Na klipsach układa się kolejne płytki dokładając kolejne klipsy pod krawędzię zewnętrzną. Szczelinę grubszą niż 1 mm można uzyskać stosując odpowiedniej grubości krzyżyki do glazury.



3 Następnie należy wstępnie wyrównać poziom ułożonych płytek dobijając je gumowym młotkiem i kontrolując poziomnicą. W następnej kolejności w już zamontowanych klipsach trzeba umieścić kliny, wsuwając je w otwór wystającego klipsa.



4 W następnym kroku należy zaciśnąć elementy palcami lub szczypcami dociskając płytkę do stopki klipsa jednocześnie wyrównując w ten sposób ich poziom.



5 Po wyschnięciu kleju należy wyłamać klipsy uderzając je gumowym młotkiem wzdłuż szczeliny. Pod płytką zostaje tylko płaska stopka klipsa, która nie przeszkadza przy fugowaniu, a fragment klipsa z klinem odpada. Kliny należy zebrać, gdyż można wykorzystać je wielokrotnie, resztki klipsów wyrzucić.